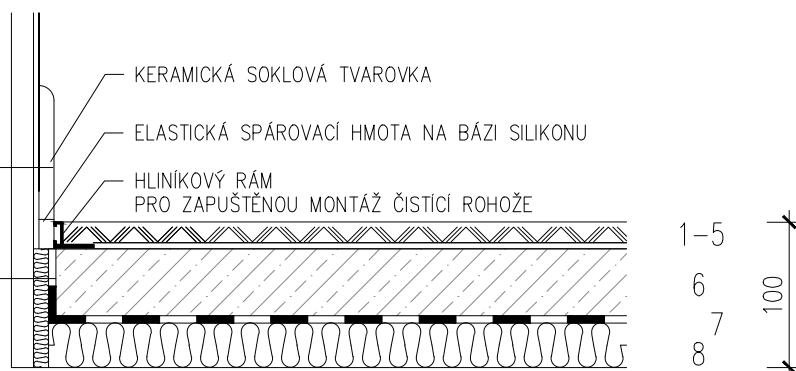


K2. ČISTÍCÍ ROHOŽ



- 1** – ČISTÍCÍ ROHOŽ V. 11 MM KOBERCOVÉHO TYPU, ZAPUŠTĚNÁ POD ÚROVEŇ PODLAHY DO PŘIPRAVENÝCH OTVORŮ OLEMOVANÝCH A ZAPUŠTĚNÝM RÁMEM 13/30/3 MM – DLE VÝPISU V TAB. PSV
– DLE VÝPISU V TAB. PSV 11 MM
- 2** – NÁTĚR BETONU – DVOUSLOŽKOVÝ NÁTĚR NA BÁZI EPOXIDOVÉ PRYSKYŘICE, ŘEDITELNÝ VODOU, BEZ OBSAHU ROZPOUŠTĚDLA, ODOLNÝ CHEMIKÁLIÍ A DEZINFEKČNÍM PROSTEDKŮM (V PŘÍPADĚ APLIKACE ROHOŽE V ROHU PROVÉST NÁTĚR I 200 MM NA STĚNU, STYK HLINÍKOVÉHO RÁMU S PODLAHOU UTĚSNIT PRUŽNÝM TMELEM
- 3** – IMPREGNACE PODKLADU – DVOUSLOŽKOVÝ NÁTĚR NA BÁZI EPOXIDOVÉ PRYSKYŘICE ŘEDĚNÝ 10–15% VODY
- 4** – SAMONIVELAČNÍ STĚRKA NA CEMENTOVÉ BÁZI (DLE DODAVATELE POVLAKOVÉ KRYTINY) 2 MM
- 5** – PENETRAČNÍ A SPOJOVACÍ NÁTĚR NA BÁZI AKRYLÁTOVÉ DISPERZE NA VYROVNANÝ SUCHÝ ČISTÝ POVRCH
- 6** – PODKLADNÍ PLOVOUCÍ SAMONIVELAČNÍ POTĚR NA BÁZI CEMENTU, PLNIVA A VLÁKEN ORGANICKÉHO PŮVODU PRO ZACHYCENÍ SMRŠŤOVACÍCH NAPĚTÍ, URČENÝ PRO VNITŘNÍ PROSTORY SE ZVÝŠENÝM ZATÍŽENÍM, DILATACE PO OBVODU MÍSTNOSTÍ, VE DVEŘÍCH, ZLOMECH APOD. VELIKOST DILATAČNÍCH CELKŮ V PLOŠE A POŽADAVEK NA PROVEDENÍ SMRŠŤOVACÍCH SPÁR DLE TECHNOLOGICKÝCH PRAVIDEL A DOPORUČENÍ VÝROBCE POTĚRU. VČETNĚ SEŠITÍ SMRŠŤOVACÍCH TRHLIN PO MAX. 250 MM A ZAPLNĚNÍ SMRŠŤOVACÍCH SPÁR PO 28 DNECH (např. měkčeným epoxidem),
PŘÍPADNÉ DILATAČNÍ SPÁRY VYPLNIT TRVALE PRUŽNÝM TMELEM. PROVÁDĚNÍ A OŠETŘOVÁNÍ BETONU DLE ČSN 74 4505 – PODLAHY.
MIN. PEVNOST V TLAKU – 20 MPa, MIN. PEVNOST V TAHU ZA OHYBU DLE ČSN EN 13813 = 4 MPa
MAX. SMRŠTĚNÍ – 0,4 MM/M, MAX. ODCHYLKA ROVINNOSTI 2 MM / 2 M DLE ČSN 74 4505,
MAX. ZRNITOST PLNIVA 4 MM, MÍRA ROZTĚKAVOSTI NADOBY 1,3 L – 35–40 CM
FAKTOR DIFÚZNÍHO ODPORU: max. 40, KOEFICIENT TEPELNÉ VODIVOSTI λ : max. 1,40 W/M.K
- 7** – SEPARACE – PE FOLIE TL. 0,2 MM S PŘEKRYTÍM SPOJŮ MIN. 100 MM
- 8** – KROČEJOVÁ IZOLACE Z ELASTIFIZOVANÉHO EPS T 4000 30 MM
STLAČITELNOST MAX. 2 MM, DYNAMICKÁ TUHOST MIN. 15 MN/M3

– ŽB STROPNÍ MONOLITICKÁ DESKA tl. 260 MM

– SEPARACE – PE FOLIE TL. 0,2 MM S PŘEKRYTÍM SPOJŮ MIN. 100 MM

– DILATAČNÍ PODLAHOVÝ PÁSEK Z PĚNOVÉHO POLYETYLENU 10 MM

– VÁPENOCEMENTOVÁ OMÍTKA STĚN PROVEDENÁ K HRUBÉ PODLAZE 15 MM

– SOKL Z KERAMICKÉ SOKLOVÉ TVAROVKY V. 80 MM PŘÍP. KERAMICKÝ OBKLAD DO VÝŠE DLE LEGENDY MÍSTNOSTÍ + PŘECHODOVÝ OBVODOVÝ PROFIL PRO APLIKACI MEZI PODLAHU A OBKLAD, ROHOVÝ PROFIL ZAOKLENÝ Z PVC, ODOLNÝ PROTI NÁRAZU, S R=18 MM

– FLEXIBILNÍ LEPÍCÍ MALTA PRO OBKLADY A DLAŽBY

– VÁPENOCEMENTOVÁ OMÍTKA STĚN